

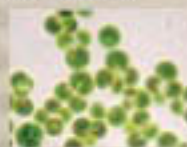
linea zen

Il trattamento di benessere in salone come in una SPA

Creato sul concetto del "Cataplasma" ma con una forma tecnica più cosmetica ed una metodologia più idonea al trattamento del cuoio capelluto, nasce questo impacco di benessere.

PRINCIPI ATTIVI

LE ALCHE



La Clorella è considerata utile per disintossicare l'organismo dato che favorisce l'espulsione delle scorie e contrasta l'accumulo di metalli pesanti.



Il Fucus, chiamato anche Quercia Marina, contiene acido alginico, ascorbico, arachidonico, laurico, miristico, oleico e stearico; Fucoicidano; Laminarina; Luteina; Clorofilla; Mucillagini; Proteine; Sodio; Vitamine; Minerali.

ACQUA TERMALE



È una sostanza alcalina costituita da zolfo, iodio, cloro, ferro, elementi di calcio e microelementi di altre sostanze. Durante il percorso sotterraneo le acque a contatto con le rocce si mineralizzano acquistando le proprietà chimiche e fisiche che le rendono terapeuticamente attive; le sue caratteristiche dipendono dunque dal terreno che ha attraversato. Può essere considerata una vera e propria lazione di bellezza per la cute grazie alla presenza di molti oligoelementi essenziali, e con le sue proprietà benefiche è capace di potenziare l'effetto di qualsiasi prodotto o trattamento di bellezza offrendo risultati più soddisfacenti. L'Acqua Termale utilizzata è di tipo **salsobromiodica**.

SALI DEL MAR MORTO



Questi Sali, che provengono appunto dal Mar Morto, contengono un'alta concentrazione di minerali e oligoelementi dall'azione depurativa e detossinante, favorendo l'eliminazione di scorie e tossine.



DETOXIFYING WELLNESS SHAMPOO

1 Shampoo benessere detossinante

coadiuvante nella ripresa di respiro del cuoio capelluto

Shampoo da utilizzare come primo lavaggio dopo l'applicazione dell'impacco argilloso, formulato con tensioattivi delicati, a pH fisiologico. Ideale per la detersione di tutti i tipi di capelli; rispetta il normale equilibrio idrolipidico del capello; ha effetto condizionante sullo stelo, che risulta morbido, facilmente pettinabile e lucente. Contiene estratti di Alghe, oli essenziali di Menta, Tea Tree Oil (igienizzante e purificante, ad azione igienizzante sulla cute), Timo (ad azione purificante, deodorante, igienizzante e rinfrescante) e Pantenolo (ad azione nutriente e rinforzante).

MODO D'USO

Inumidire i capelli ed il cuoio capelluto. Applicare circa 5/10ml di prodotto e massaggiare emulsionando. Risciacquare. Ripetere un'altra applicazione e lasciare in posa 2/3 minuti. Risciacquare con abbondante acqua tiepida.



2 CATAPLASM CLAY WELLNESS

cataplasma benessere all'argilla

coadiuvante nella ripresa di respiro del cuoio capelluto

Creato per infondere benessere al cuoio

capelluto stressato, rimuove le impurità per azione meccanica "dolce", favorendo l'ossigenazione. Svolge azione detossinante (coadiuvante nella ripresa di respiro del cuoio capelluto), assorbente e di pulizia profonda.

MODO D'USO

Indossare i guanti. Unire in una ciotola il Cataplasma benessere all'argilla (25/30 ml) e stemperare con 5ml di Siero Additivo Termale.

Mescolare fino a completo assorbimento e lasciare riposare 5 minuti. Inumidire il cuoio capelluto ed applicare in cute con un pennello. Massaggiare delicatamente con i polpastrelli per 3 minuti.

Coprire con un cuffia e lasciare in posa 5 minuti. Risciacquare con acqua tiepida. Applicare 15ml/20ml di Shampoo benessere detossinante sul cuoio capelluto massaggiando fino a formare una soffice schiuma.

Risciacquare con acqua tiepida. Procedere con il successivo lavaggio con lo shampoo prescelto a seconda del tipo di capello (es. shampoo capelli colorati, trattati, secchi, lisci, ricci, deboli/sottili, con forfora etc).



3 THERMAL ADDITIVE SERUM

Siero Additivo Termale

Soluzione gel studiata appositamente per potenziare ed impreziosire il Cataplasma benessere all'argilla.

Contiene Acqua Termale e Sali del Mar Morto ricchi in oligoelementi e sali minerali, riconosciuti per le loro proprietà tonico-lenitive e remineralizzanti.

MODO D'USO

Aggiungere 5ml di Siero Additivo Termale al Cataplasma benessere all'argilla.